



# Green Travel Thailand

slow travel for better holiday and environment



## TAIPEI – WHIRLWIND 3D 2N

Ramo World Co., Ltd.

20 Soi Huamark 3, Huamark Rd., Huamark, Bangkok, Bangkok 10240, Thailand

T: +66 (0) 2 730 8022

M: +66 (0) 91 536 2445

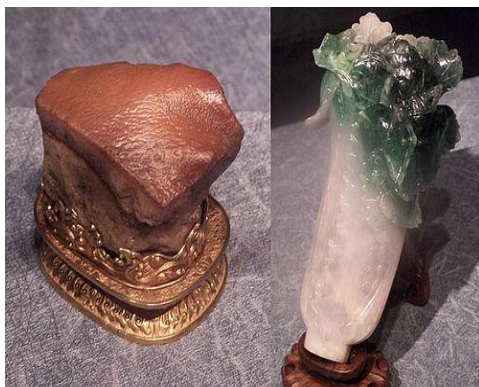
F: +66 (0) 2 730 8002

[Info@greentravelthailand.com](mailto:Info@greentravelthailand.com),

<http://th.greentravelthailand.com>

วันแรก : กรุงเทพฯ – ไทเป - พิพิธภัณฑสถานแห่งชาติ – ชื่อหลินไนท์มาเกิด (- / L / -)

- 04.30 พร้อมกันที่ ท่าอากาศยานสุวรรณภูมิ อาคารผู้โดยสารขาออก ระหว่างประเทศ ชั้น 4 ประตู 4-5 เคาน์เตอร์ H/J สายการบิน Thai Airways
- 07.10 นำท่านออกเดินทางสู่ นครไทเป ประเทศไต้หวัน โดยสายการบินไทย เที่ยวบินที่ TG 634 บริการอาหารและเครื่องดื่มบนเครื่อง ระหว่างการเดินทาง
- 11.50 ถึงท่าอากาศยาน เกาหยวน เมืองไทเป ประเทศไต้หวัน หลังจากผ่านพิธีการตรวจคนเข้าเมือง และศุลกากรเรียบร้อยแล้ว รถโค้ชปรับอากาศ พร้อมมัคคุเทศก์ท้องถิ่นรอรับ
- เที่ยง รับประทานอาหารกลางวัน ณ ภัตตาคาร ท้องถิ่น
- บ่าย นำท่านเที่ยวชมพิพิธภัณฑสถานแห่งชาติ ซึ่งเป็นพิพิธภัณฑสถานที่เกิดวัตถุและผลงานทางศิลปะของจีนโบราณที่มีประวัติยาวนานกว่า 5000 ปี ซึ่งของล้ำค่าทางประวัติศาสตร์มีอยู่ที่นี่จำนวนมากกว่า 620,000 ชิ้นจากทุกราชวงศ์ของจีน จนต้องหมุนเวียนออกมาจัดให้ชม (ซึ่งหนึ่งชุดมี 5,000 ชิ้น) จะหมุนเวียนทุก 3 เดือน ไม่ว่าจะเป็นภาพวาดเครื่องปั้นดินเผา เครื่องทองสำริดต่างๆเหมาะสมมากกับท่านที่ชอบโบราณวัตถุ และงานศิลปะ ไม่ว่าจะเป็นเครื่องถมของจีน หรือ Cloisonné หรือการ ลงยาทองแบบอิสลามิก



Ramo World Co., Ltd.

20 Soi Huamark 3, Huamark Rd., Huamark, Bangkok, Bangkok 10240, Thailand

T: +66 (0) 2 730 8022

M: +66 (0) 91 536 2445

F: +66 (0) 2 730 8002

[Info@greentravelthailand.com](mailto:Info@greentravelthailand.com),

<http://th.greentravelthailand.com>

จากนั้นนำท่านเลือกซื้อสินค้าที่ชื่อหลินไนท์มาร์เก็ต ที่มีขนาดใหญ่ที่สุดในเมืองไทย ซึ่งแบ่งเป็น 2 โซน คือ ตลาดอาหารพื้นเมืองและตลาดคนเดิน อาหารพื้นเมืองที่ขึ้นชื่อที่สุดของไต้หวันคือ เต้าหู้เหม็น หากใครไปไต้หวันแล้วไม่ได้ลิ้มลองรสชาติของเต้าหู้เหม็น ก็ถือว่าไปไม่ถึงไต้หวันและยังมีเครื่องตุ๋นอีกชนิดที่มีต้นกำเนิดที่ไต้หวัน คือ ซานมโซ่มก ส่วนตลาดคนเดินก็มีสินค้าหลากหลายชนิดตั้งแต่ราคาถูกถึงราคาปานกลาง มีทั้งสินค้าเสื้อผ้า รองเท้า เครื่องประดับ โดยที่รองเท้าผ้าใบ รองเท้ากีฬา ยี่ห้อต่างๆจะมีราคาถูกกว่าเมืองไทย



คำ **อิสระในการรับประทานอาหาร**  
เข้าที่พัก หรือพักผ่อนตามอัธยาศัย

วันที่สอง : วัดหลงซันซื่อ - อนุสรณ์สถานเจียงไคเช็ค – ชิเหมินตง - ดิโกไทเป 101 (B / L / D)  
สนุกกับการเที่ยวไทยโดยรถไฟฟ้า MRT

เช้า รับประทานอาหารเช้า ณ โรงแรมที่พัก

สนุกกับการเที่ยวสถานที่ยอดนิยมของเมืองไทยโดยรถไฟฟ้า MRT

จากนั้นนำท่านชมวัดหลงซันซื่อ หรือ วัดเขา มังกร เริ่มสร้างขึ้นในปี ค.ศ. 1738 ซึ่งตรงกับรัชสมัยของราชวงศ์ชิงจักรพรรดิเฉียนหลง เป็นวัดเก่าแก่ที่มีชื่อเสียงและความศักดิ์สิทธิ์ ทั้งชาวไต้หวันและชาวต่างชาติมากราบไหว้กันเป็นจำนวนมาก ในช่วงสงครามโลกครั้งที่ 2



วัดหลงซันซื่อ ถูกทิ้งระเบิดจนพระอุโบสถได้รับความเสียหายยับเยิน แต่ปรากฏว่า " พระโพธิสัตว์กวนอิม " ที่สถิตอยู่ด้านในนั้นกลับไม่ได้รับความเสียหายเลย ยิ่งทำให้ผู้คนเลื่อมใสพากันมากราบไหว้มากขึ้นๆ ในทุกวัน มีผู้กล่าวไว้ว่าวัดหลงซันซื่อ เป็นที่รวมเทพเจ้าองค์ต่างๆไว้มากที่สุดแห่งหนึ่งของไต้หวัน และปัจจุบันเป็นวัดที่มีชื่อเสียงที่สุดในกรุงไทเป

Ramo World Co., Ltd.

20 Soi Huamark 3, Huamark Rd., Huamark, Bangkok, Bangkok 10240, Thailand

T: +66 (0) 2 730 8022

M: +66 (0) 91 536 2445

F: +66 (0) 2 730 8002

[Info@greentravelthailand.com](mailto:Info@greentravelthailand.com),

<http://th.greentravelthailand.com>

นำท่านชมหอที่ระลึกเจียงไคเช็ค ซึ่งสร้างจากหินอ่อน  
ทั้งหลัง สำหรับเพื่อการศึกษา ชีวิตประวัติและผลงาน  
ของอดีตประธานาธิบดีเจียงไคเช็คพร้อมถ่ายรูปแบบ  
รูปปั้นทองเหลืองขนาดใหญ่ที่ตั้งอยู่ในโถงใหญ่ชั้นบน  
ชั้นล่างเป็นห้องแสดงนิทรรศการและข้าวของเครื่องใช้  
ของอดีตผู้นำ ตัวอาคารเป็นหินอ่อนทั้งหลัง มีลักษณะ  
การก่อสร้างคล้ายวิหารเทียนถันที่ปักกิ่ง งดงาม  
ตระการตา เป็นสถานที่ท่องเที่ยวที่มีชื่อเสียงมากของเมืองไทเป ด้านข้างของหออนุสรณ์  
เป็นหอแสดงดนตรีและโรงละครแห่งชาติขนาดใหญ่ สร้างด้วยสถาปัตยกรรมแบบจีน



เที่ยง รับประทานอาหารกลางวัน ณ ภัตตาคาร ท้องถิ่น

บ่าย สนุกกับการช้อปปิ้ง ตลาดซีเหมินติง หรือที่คนไทยเรียกว่า สยามสแควร์เมืองไทย มีทั้ง  
แหล่งเสื้อผ้าแบรนด์เนมสไตลวิชั่น กระเป๋า ของฝากคนที่ท่านรัก รองเท้ายี่ห้อต่าง อาทิ  
ONITSUKA TIGERแบรนด์ที่ตั้งของญี่ปุ่น แต่ในส่วนองราคาในประเทศไต้หวัน ถือว่า  
ถูกที่สุดในโลก อิสระช้อปปิ้งตามอัธยาศัย

นำชม ตึกไทเป 101 นวัตกรรมด้านวิศวกรรมและศักยภาพทางเทคโนโลยีของไต้หวัน  
สัญลักษณ์ ของเมืองไทเปมีความสูงถึง 508 เมตร ได้รับการออกแบบโดยวิศวกรมชา  
ไต้หวันภายใน ตัวอาคารมีลูกตุ้มขนาดใหญ่หนักกว่า 660 ตันทำหน้าที่กันการ  
สั่นสะเทือน ของ แผ่นดินไหว และ มีการตั้งระบบป้องกันวินาศกรรมทางอากาศ อย่างดี  
ตัวอาคารมองดู คล้ายปล้องไฟ 8 ปล้องต่อกัน และยังมีลิฟท์ที่เร็วที่สุดในโลก ด้วย  
ความเร็ว 1,010 เมตร ต่อนาที (ไม่รวมบัตรขึ้นชมวิว ณ ชั้น 89)

ค่ำ รับประทานอาหารค่ำ ณ ภัตตาคารท้องถิ่น  
เข้าที่พัก หรือพักผ่อนตามอัธยาศัย



Ramo World Co., Ltd.

20 Soi Huamark 3, Huamark Rd., Huamark, Bangkok, Bangkok 10240, Thailand

T: +66 (0) 2 730 8022

M: +66 (0) 91 536 2445

F: +66 (0) 2 730 8002

[Info@greentravelthailand.com](mailto:Info@greentravelthailand.com),

<http://th.greentravelthailand.com>

วันที่สาม : อุทยานเยลลิว – ถนนโบราณจิวเฟิน - กรุงเทพฯ (B / L / -)

เช้า รับประทานอาหารเช้า ณ โรงแรมที่พัก

นำท่านชมอุทยานเยลลิว ตั้งอยู่ทางส่วนเหนือสุดของเกาะไต้หวัน มีลักษณะพื้นที่เป็นแหลมยื่นไปในทะเล เมื่อครั้งที่เกาะไต้หวันเริ่มต้นตัวจากใต้ทะเลขึ้นสู่ผิวน้ำเมื่อครั้งหลาย ล้านปีที่แล้ว การเซาะกร่อนของน้ำทะเล และลมทะเล ทำให้เกิดโขดหินงอกเป็นรูปร่างลักษณะต่างๆ น่าตื่นตาที่เดียว โดยเฉพาะหินรูปเศียรพระราชินีอลิซเบธ ซึ่งมีชื่อเสียงโด่งดังไปทั่วโลก ซึ่งนักท่องเที่ยวที่เดินทางไปแล้วจะต้องไปถ่ายรูปคู่กับหินนี้



เที่ยง รับประทานอาหารกลางวัน ณ ภัตตาคาร ท้องถิ่น

จากนั้นนำท่านเที่ยวชมถนนโบราณจิวเฟิน ที่แห่งนี้แหล่งเหมืองทองที่มีชื่อเสียงตั้งแต่สมัยกษัตริย์กวงสวี่ แห่งราชวงศ์ชิง มีนักขุดทองจำนวนมากพากันมาขุดทองที่นี่ การโหมขุดทองและแร่ธาตุต่างๆ ทำให้จำนวนแร่ลดลงอย่างน่าใจหาย ผู้คนพากันอพยพย้ายออกไปเหลือทิ้งไว้เพียงแต่ความทรงจำ จนกระทั่งมีการใช้จิวเฟินเป็นฉากในการถ่ายทำภาพยนตร์ “เปยฉิงฉิงชื่อ” และ “อู่เหยียน เตอะซันชีว” ทศนิยมภาพภูเขาที่สวยงามในฉากภาพยนตร์ ได้ดึงดูดนักท่องเที่ยวจำนวนมากให้เดินทางมาชื่นชม จิวเฟินจึงกลับมาคึกคักและมีชีวิตชีวาอีกครั้ง



เมื่อได้เวลาที่เหมาะสมนำทุกท่านเดินทาง สู่ สนามบินเถาหยวน เพื่อตรวจเช็คเอกสารและสัมภาระ

20.10 ออกเดินทางกลับสู่ กรุงเทพฯ โดยสายการบิน Thai Airways เที่ยวบินที่ TG 635

23.05 ถึงท่าอากาศยาน สุวรรณภูมิ โดยสวัสดิภาพพร้อมรอยยิ้มและความประทับใจ

ใบอนุญาตประกอบธุรกิจนำเที่ยว : 11/06660

Ramo World Co., Ltd.

20 Soi Huamark 3, Huamark Rd., Huamark, Bangkok, Bangkok 10240, Thailand

T: +66 (0) 2 730 8022

M: +66 (0) 91 536 2445

F: +66 (0) 2 730 8002

[Info@greentravelthailand.com](mailto:Info@greentravelthailand.com),

<http://th.greentravelthailand.com>